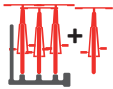


Kupplungsträger P32S^{+ERW} mit Erweiterung



FÜR 3+1
FAHRRAD



E-BIKE
GEEIGNET



16,5 KG EIGEN-
GEWICHT



MAX. 72 KG
ZULADUNG



WERKZEUGLOSE
MONTAGE



DIEBSTAHL-
SICHERUNG



ABKLAPP-
FUNKTION 60°



SPANNHEBEL-
MONTAGE

Technische Daten

Anzahl Fahrräder	4
Abmessungen (montiert)	77 x 115 x 79 cm
Abmessungen (gefaltet)	25 x 115 x 79 cm
Gewicht	16,5 kg
Radschienen-Abstand	19 / 18 cm
Zuladung (Stützlast ≥ 75 kg)	max. 58 kg
Zuladung (Stützlast ≥ 90 kg)	max. 72 kg
Achsabstand des Fahrrads	max. 125 cm
Abklappwinkel	60°
Mindestanforderung der Anhängerkupplung	
D-Wert	min. 6,7 kN
Materialgüte	Min. ST52-3
Stützlast	min. 75 kg

Flexibilität für alle Bedürfnisse

- Mit Erweiterung für viertes Fahrrad (Zubehör-Artikel)
- In Deutschland hergestelltes Qualitätsprodukt mit 3 Jahren Garantie
- 60° abklappbar für vollen Zugang zum Kofferraum (nur mit gelösten Abspanngurten)
- Große Zuladung durch geringes Eigengewicht
- Für E-Bikes (Pedelecs) geeignet
- Patentierter Spannhebel-Verschluss für die Befestigung auf der Kupplung
- Abnehmbare Abstandshalter mit Einhand-Bedienung (pat.)
- Abschließfunktion für die Kupplung und am Fahrrad mit gleichschließendem System
- Ratschensystem zur sicheren Befestigung der Reifen auf der Radschiene
- Auslösen der Abklappfunktion mit Fußhebel

Funktionen

1. Abnehmbare Abstandshalter
2. Gleichschließende Diebstahlsicherung
3. Ratschensystem zur Befestigung der Fahrradreifen
4. Fußhebel zum Auslösen der Abklappfunktion
5. Patentierter Spannhebel-Verschluss
6. Trägerrahmen
7. Schnellspannhebel zur Fixierung des Trägerrahmens
8. Design-Leuchtsatz
9. Kennzeichenhalter für alle EU-Kennzeichen
10. Abstandshalter für drittes/viertes Rad (von Rahmen zu Rahmen)
11. Abspanngurte
12. Montierte Schiene für viertes Rad
13. Kompletter Erweiterungssatz
14. Steckerhalterung



P32 S (Art. 15810)

Kupplungsträger P32S^{+ERW} mit Erweiterung

Flexibilität für alle Bedürfnisse

Mit der Erweiterung (Art.19720) für das vierte Fahrrad ist der P32 S ein vollwertiger Vierer-Träger, aber aufgrund der durchdachten Konstruktion wesentlich leichter als vergleichbare Systeme für 4 Fahrräder. Da sich die Tiefe des Trägers durch die über den Rückleuchten befestigte zusätzliche Schiene nicht ändert, ragt der P32 S nicht so weit über das Heck hinaus. Die zusätzliche Last des vierten Rades wird mit einer Abspannung an der Heckklappe des Fahrzeuges aufgefangen.* Dafür liegt dem Erweiterungs-Set ein neuer Trägerbügel mit Abspanngurten bei.

Das Umrüsten auf den Transport von drei Rädern sowie das Rückbauen der zusätzlichen Schiene ist mit wenigen Handgriffen möglich. Dadurch bietet der P32S volle Flexibilität für Touren zu dritt oder zu viert.

Für den Zugang zum Kofferraum auch in beladenem Zustand verfügt der P32S über eine 60° Abklappfunktion, die durch einen Fußhebel ausgelöst wird. Dabei bleiben beide Hände frei, um Räder und Träger sicher nach unten klappen zu lassen.**

Der integrierte Tragegriff am Kennzeichenhalter ermöglicht ein komfortables Aufschieben des Trägers auf die Anhängerkupplung. Mit dem patentierten Spannhebel-Verschluss wird er anschließend mit einem Handgriff auf der Kupplung verspannt. Die abnehmbaren Fahrrad-Abstandshalter lassen sich einhändig öffnen und am Fahrrad individuell positionieren. Für die Befestigung der Fahrräder auf den Schienen wird ein Ratschensystem verwendet, das die Räder zentriert und sicher auf den Radschienen fixiert.

Mit einem gleichschließenden System lassen sich die Fahrradhalter abschließen und der Klemmmechanismus des Trägers auf der Kupplung blockieren, sodass Träger und Fahrräder bestmöglich gesichert sind.

Für die platzsparende Lagerung lässt sich der Trägerbügel nach unten auf die Radschienen klappen.

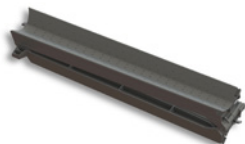
E-Bike geeignet: Das geringe Gewicht der Träger ermöglicht eine größtmögliche Zuladung.



* Die Nutzung eines Trägers mit Spanngurten muss beim Hersteller des Fahrzeugs geprüft werden.

** Abklappen nur bei gelösten Gurten möglich. Gurte müssen während der Fahrt zwingend befestigt sein.

Zubehör:



Auffahrschiene (faltbar)
(Art. 19940)



Fatbike Kit mit langen Ratschenbändern
(Art. 19870)